

Siegesmund Immobilien MV
Stolz auf jedes Projekt

Attraktiver Bungalow mit herrlichem Grundstück

Objekt: 65-2023 • 19075 Warsaw
325.000,00 €



Siegesmund Immobilien MV • Zur Rieselwiese 7a • 19089 Demen
Tel.: +49 174 1655169 • Mobil: +49 160 4166717 • Fax: +3861 7450
info@siegesmund-immobilien-mv.de • www.siegesmund-immobilien-mv.de

Daten im Überblick

ImmoNr	65-2023
PLZ	19075
Ort	Warsow
Objektart	Haus
Objekttyp	Einfamilienhaus
Nutzungsart	Wohnen
Vermarktungsart	Kauf
Kaufpreis	325.000,00 €
Außen-Provision	3,57% inkl. MwSt.
Befeuerung	Gas, Solar
Heizungsart	Fußbodenheizung
Etagenanzahl	1
Kabel Sat TV	Ja
Stellplätze	2 Freiplätze
Terrasse	Ja
Wohnfläche	ca. 98 m ²
Nutzfläche	ca. 119 m ²
Anzahl Zimmer	4
Anzahl Badezimmer	1
Grundstücksgröße	ca. 1.151 m ²
Baujahr	2015
Zustand	Gepflegt
Energieausweis	Bedarfsausweis
Endenergiebedarf	77,8 kWh/(m ² *a)
Energieausweis gültig bis	03.06.2025
Baujahr lt. Energieausweis	2015
wesentlicher Energieträger	Gas

Beschreibung

Dieser Bungalow ist ein wahres Raumwunder - großzügig und funktionell

In sehr ruhiger Umgebung, erwartet Sie ein 2015 erbauter Bungalow auf einem 1.151 m² großen herrlichen Grundstück.

Auf einer Wohnebene, ohne lästiges Treppensteigen, finden Sie auf ca. 100 m² vier Zimmer, ein Tageslicht-Badezimmer mit Dusche und Badewanne und eine Küche mit Essplatz, sowie eine überdachte Sonnenterrasse mit ca. 27 m².

Sie betreten die Immobilie durch einen großzügigen Eingangsbereich. Von hier aus erreichen Sie das Wohnzimmer, das Bad und die drei Schlafzimmer. Die Küche erreichen Sie sowohl über das Wohnzimmer, als auch durch den Nebeneingang über den Hauswirtschaftsraum.

Neben genügend Platz für einen Essbereich, verfügt die Küche über alle gängigen Elektrogeräte und bietet ausreichend Stauraum.

Angrenzend an die Küche befindet sich der Wohnbereich. Im Zusammenspiel mit dem Kamin wird eine Atmosphäre zum Wohlfühlen vermittelt. Zudem bietet der Wohnbereich direkten Zugang zu der Terrasse und sie können den Blick in den tollen Garten genießen.

Sämtliche Wohnräume sind mit Echtholzparkett belegt.

Der herrliche sonnige Garten ist mit einer großer Rasenfläche und Baumbestand angelegt.

Für Ihre PKW stehen zwei Außenstellplätze auf der gepflasterten Zufahrt zur Verfügung. Die Vorbereitungen zum Aufbau eines Doppelcarports mit Schuppen sind bereits getroffen.

Im hinteren Bereich des Grundstückes befindet sich ein Nebengebäude aus Holz, welches derzeit als Heimwerkerwerkstatt genutzt wird, sowie ein Unterstand für Fahrräder, Kaminholz, etc.

Wollen Sie diese attraktive Möglichkeit, auch im hohen Alter komfortabel und barrierearm im eigenen Haus leben zu können, nutzen, dann vereinbaren Sie noch heute einen Besichtigungstermin.

Lage

Warsow liegt etwa elf Kilometer südwestlich von Schwerin und 15 Kilometer nordöstlich von Hagenow direkt an der Bundesstraße 321. Anschluss zur A24 besteht in sechs Kilometern Entfernung.

Umgeben wird Warsow von den Nachbargemeinden Stralendorf im Norden, Pampow im Nordosten, Holthusen im Osten, Bandenitz im Süden, Schossin im Westen sowie Dümmer im Nordwesten.

Einwohner: 663 (31. Dez. 2021)

Entfernungen:

- Kindergarten ca. 200 m
- Grundschule ca. 4,2 km
- Gymnasium/Gesamtschule ca. 7,3 km
- Einkaufsmöglichkeiten ca. 6 km

Ausstattung Beschreibung

- Gasbrennwerttherme der Marke Vaillant
- Solaranlage mit 5m² Kollektorfläche
- Fußbodenheizung
- Kunststofffenster mit Außenjalousien
- Kamin
- Echtholzparkett
- Nebeneingangstür mit Klönfenster
- Hauswirtschaftsraum mit Waschmaschinenanschluss
- Walmdach (Tondachsteine edelschwarz)

Sonstige Angaben

Alle Angaben haben wir vom Auftraggeber erhalten. Für deren Richtigkeit können wir keine Gewähr übernehmen.

Wir bitten um Verständnis, dass nur vollständige, schriftliche Anfragen (E-Mail, Fax, Brief) mit Namen, Anschrift und Telefonnummer beantwortet werden können.

Impressionen



Ansicht Zufahrt



Ansicht Straße



Ansicht Westen



Ansicht Westen



Wohnbereich



Wohnbereich mit Kamin



Küche mit Essbereich



Zimmer 1



Terrasse



Terrasse



Eingang



Flur



Flur



Zugang Terrasse



Küche



Zimmer 2

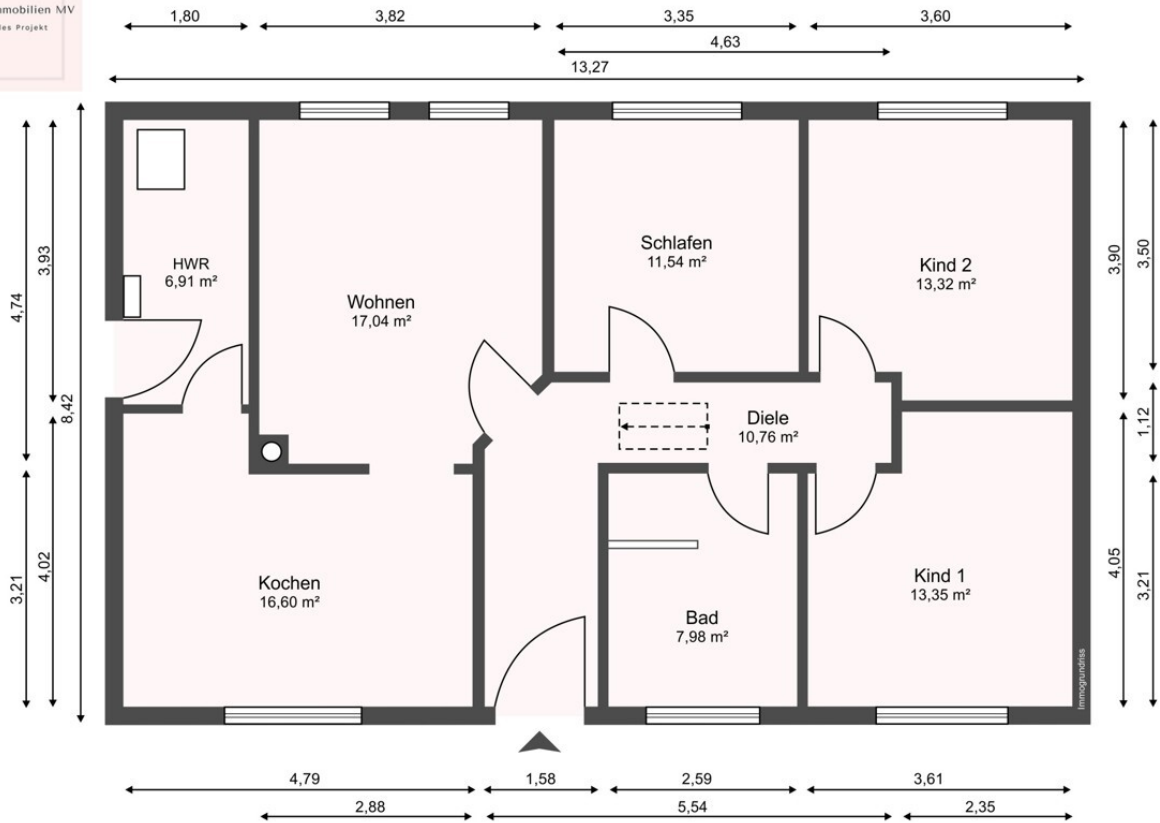


Zimmer 3



Badezimmer

Grundriss



Grundriss



Ihre Ansprechpartnerin

Frau Stephanie Siegesmund

Zur Rieselwiese 7a
19089 Demen

Telefon: +49 160 4166717

Mobil: +49 160 4166717

E-Mail: info@siegesmund-immobilien-mv.de

Web: www.siegesmund-immobilien-mv.de

Rechtshinweis

Da wir Objektangaben nicht selbst ermitteln, übernehmen wir hierfür keine Gewähr. Dieses Exposé ist nur für Sie persönlich bestimmt. Eine Weitergabe an Dritte ist an unsere ausdrückliche Zustimmung gebunden und unterbindet nicht unseren Provisionsanspruch bei Zustandekommen eines Vertrages. Alle Gespräche sind über unser Büro zu führen. Bei Zuwiderhandlung behalten wir uns Schadenersatz bis zur Höhe der Provisionsansprüche ausdrücklich vor. Zwischenverkauf ist nicht ausgeschlossen.

Siegesmund Immobilien MV • Zur Rieselwiese 7a • 19089 Demen
Tel.: +49 174 1655169 • Mobil: +49 160 4166717 • Fax: +3861 7450
info@siegesmund-immobilien-mv.de • www.siegesmund-immobilien-mv.de

Siegesmund Immobilien MV
Stolz auf jedes Projekt

Daten

ImmoNr	65-2023
PLZ	19075
Ort	Warsow
Kaufpreis	325.000,00 €
Außen-Provision	3,57% inkl. MwSt.

Siegesmund Immobilien MV
Stolz auf jedes Projekt

Daten

ImmoNr	65-2023
PLZ	19075
Ort	Warsow
Kaufpreis	325.000,00 €
Außen-Provision	3,57% inkl. MwSt.

Siegesmund Immobilien MV
Stolz auf jedes Projekt

Daten

ImmoNr	65-2023
PLZ	19075
Ort	Warsow
Kaufpreis	325.000,00 €
Außen-Provision	3,57% inkl. MwSt.