

Siegesmund Immobilien MV
Stolz auf jedes Projekt

Grundstück nahe Ostsee bei Wismar

Objekt: 51-2022 • 23974 Neuburg / Nantrow



Siegesmund Immobilien MV • Zur Rieselwiese 7a • 19089 Demen
Tel.: • Mobil: +49 160 4166717 • Fax:
info@siegesmund-immobilien-mv.de • www.siegesmund-immobilien-mv.de

Daten im Überblick

ImmoNr	51-2022
Objektart	Grundstück
Nutzungsart	Wohnen
Vermarktungsart	Kauf
Straße	Nantrow
PLZ	23974
Ort	Neuburg / Nantrow
Grundstücksgröße	ca. 2.010 m ²
GRZ	0,3
Erschliessung	Erschlossen
Bebaubar nach	B Plan
Bebaubar mit	Doppelhaus, Einfamilienhaus
Außen-Provision	provisionsfrei

Beschreibung

Angeboten wird ein Baugrundstück in Nantrow für ein Einfamilien- oder Zweifamilienhaus (Doppelhaus) in ruhiger Lage mit unverbautem Wiesenblick. Umgeben von jeder Menge Natur sind hier Ruhe und Erholung garantiert.

Erfüllen Sie sich Ihren Traum vom Eigenheim im wundervollen Mecklenburg-Vorpommern.

Auf Sie wartet ein ca. 2010 m² großes Grundstück, kurzfristig bebaubar, nach dem B-Plan Nr. 11 "Ortsteil Nantrow" der Gemeinde Neuburg.

Die Anschlüsse für Wasser, Strom, Gas und die zentrale Wasserversorgung sind im öffentlichen Straßenraum verfügbar. Die grundstückseigenen Anschlüsse sind auf dem Grundstück vorhanden.

Lage

Die Gemeinde Neuburg liegt zwischen der Hansestadt Wismar und Neubukow, etwa 12 km von der Küste gegenüber der Insel Poel entfernt.

Das kleine mecklenburgische Dorf Nantrow, als Ortsteil der Gemeinde Neuburg, lädt in seiner näheren Umgebung zu erholsamen Wanderungen oder Radtouren ein. Hier ist man auch mit dem Boot unterwegs, surft oder kitet. Hier sieht man Kraniche auf den Feldern oder Robben im Wasser. Hier entdeckt man wilde Küstenabschnitte und ruhige Salzwiesen.

In direkter Nachbarschaft gibt es einen Hofladen und Café mit Wildgehege.

Entfernungen:

- Ostsee (Salzhaff) ca. 7,5km
- Ostseebad Rerik ca. 17km
- Ostseebad Kühlungsborn ca. 20km
- Hansestadt Wismar ca. 15km
- Hansestadt Rostock ca. 35km
- Landeshauptstadt Schwerin ca. 50km

Über die B105 erreichen sie die Autobahnen A14 und A20 in weniger als 10 Minuten.



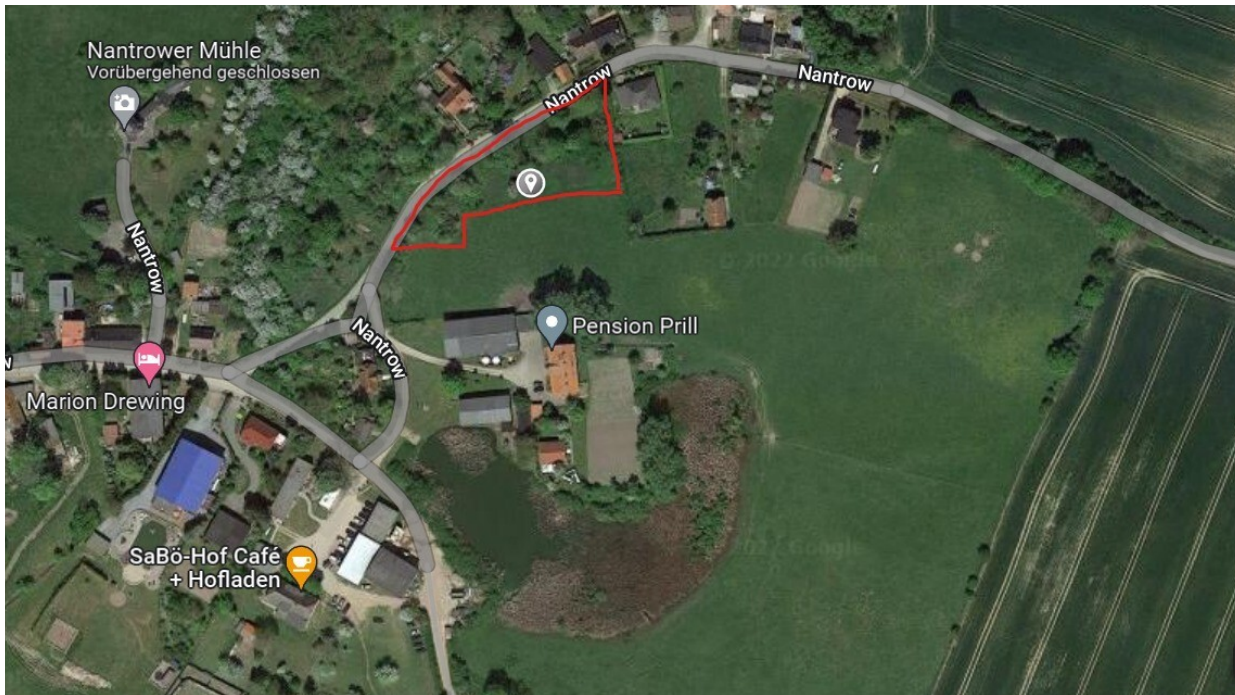
Ausstattung Beschreibung

Das Baugrundstück ist voll erschlossen. Es sind zwei Strom- und Abwasseranschlüsse vorhanden. Auch Glasfaser liegt bereits an.

Sonstige Angaben

Im September 2021 wurde ein ausführliches Bodengutachten zur Bebaubarkeit des Grundstücks erstellt.

Impressionen



Webaufnahme_28-6-2022_11441_www.google.de



Ihr Ansprechpartner

Frau Stephanie Siegesmund

Zur Rieselwiese 7a
19089 Demen

Telefon: +49 160 4166717

Mobil: +49 160 4166717

E-Mail: info@siegesmund-immobilien-mv.de

Web: www.siegesmund-immobilien-mv.de

Rechtshinweis

Da wir Objektangaben nicht selbst ermitteln, übernehmen wir hierfür keine Gewähr. Dieses Exposé ist nur für Sie persönlich bestimmt. Eine Weitergabe an Dritte ist an unsere ausdrückliche Zustimmung gebunden und unterbindet nicht unseren Provisionsanspruch bei Zustandekommen eines Vertrages. Alle Gespräche sind über unser Büro zu führen. Bei Zuwiderhandlung behalten wir uns Schadenersatz bis zur Höhe der Provisionsansprüche ausdrücklich vor. Zwischenverkauf ist nicht ausgeschlossen.

Siegesmund Immobilien MV • Zur Rieselwiese 7a • 19089 Demen
Tel.: • Mobil: +49 160 4166717 • Fax:
info@siegesmund-immobilien-mv.de • www.siegesmund-immobilien-mv.de